



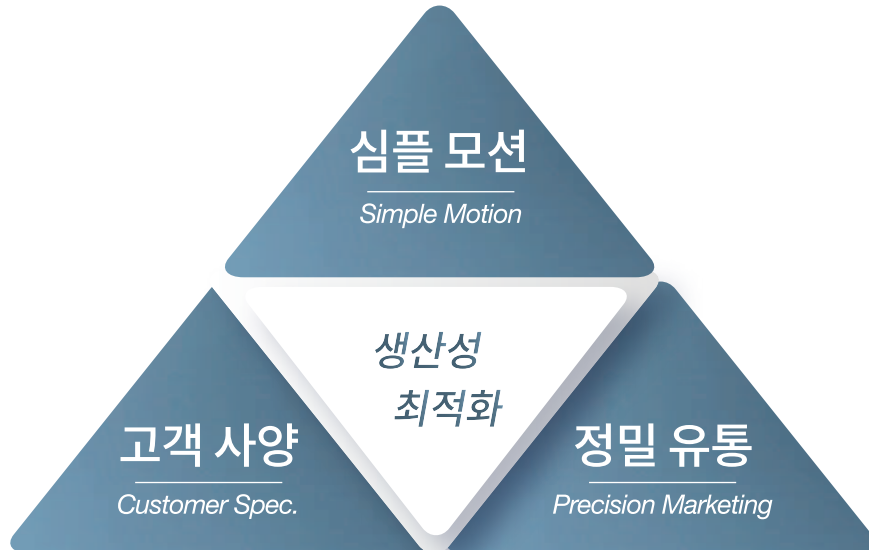
Smart Factory Solution

Productivity Optimization

"Simple Motion Company"



(주)모터114 사업지표



- ▶ Motor114 매출목표: 1,000억
- ▶ *Break barriers and go on adventures!*
- ▶ 언제나 상식의 틀을 깨고 아직 보지 못한 미래로 나아가자.

(주)모터114

- 오랜기간 지속적 연구개발을 통해 새로운 가치 창조, 혁신적 모터·엑추에이터를 제안합니다.
- 배터리 혁명·구동부 혁신: AGV/AMR 핵심 구동 부품을 준비했습니다.
- 고속 물류 혁신: 일반 모터 가격으로 Servo Motor로 대체 - 가격 동일 성능 3배
- 고객사의 생산성 최적화를 모터114가 지원합니다.



▶ 모션컨트롤: AC & DC서보·스텝모터



▶ Wheel in Servo Motor (서보모터+엔코더+휠)



▶ 고품질 기어: AMR 구동모듈·유성감속기



▶ IE4 기반 the New Geared Motor



▶ UL인증: 드라이버 일체형 스텝 모터



- 글로벌 Step 및 Servo 드라이버 전문 제조 기업
- 1997년 중국 심천 설립, 2020년 심천 증권거래소 상장
- MIT 공대: 창업자 Warren Li - 로보틱스 박사학위 취득 (1990)

Step Servo Driver

Open Loop drivers



모델명	EM-S	EM2RS	EM3E-B	2EM3E
제어 방식	1&2 Pulse	RS485	EtherCAT	EtherCAT X2
정격 전류	5.6A	5.6A	5.6A	5.6A
I/O 사양	입력 1점 · 출력 2점	입력 7점 · 출력 3점	입력 6점 · 출력 2점	입력 4점/축 · 출력 2점/축

·심천 증권거래소 상장 기업
·종목 코드: 002979

Step Servo 라인업

·분산동력, 분산제어 최적화된 스텝모터

·모터/드라이버/14bit 엔코더 일체형

·품질과 가격, 최고의 경쟁력

Step Servo Integrated motor

Closed Loop Integrated motors



EtherCAT  X4



 Modbus



 Modbus

모델명	4EM3E
제어 방식	EtherCAT X4
정격 전류	5.6A
I/O 사양	입력 4점/축 · 출력 2점/축

모델명	iCS-RS17	iCS-RS23
제어 방식	RS485	RS485
홀딩 토크	0.8Nm	2.3Nm
엔코더 사양	14bit 인크리멘탈	14bit 인크리멘탈

※더욱 다양한 제품 라인업은 리드사인 StepServo 카탈로그를 참조해주시요.

- 글로벌 Step 및 Servo 드라이버 전문 제조 기업
- 1997년 중국 심천 설립, 2020년 심천 증권거래소 상장
- MIT 공대: 창업자 Warren Li - 로보틱스 박사학위 취득 (1990)

Step Servo Driver

Closed Loop drivers



모델명	CS-E	CS1	CS2RS
제어 방식	1&2 Pulse	1&2 Pulse	RS485
정격 전류	5.6A	5.6A	5.6A
엔코더 사양	1,000ppr	1,000 · 2,500 · 5,000ppr	1,000 · 2,500 · 5,000ppr

“리드샤인: Closed loop 스텝서보”

리드샤인은 Step 및 Servo 드라이버 전문 제조 기업입니다. 지난 30년간 지속적인 제어 알고리즘 개발을 통하여 전세계 FA 산업군에서 가격 대비 뛰어난 성능으로 평가를 받고 있습니다. 또한, 유럽의 선진화된 품질 관리 시스템의 적용과 석·박사 400명을 포함한 R&D 조직이 제품 신뢰성을 보장합니다.

Pulse·RS485·EtherCAT·EtherNET Type의 2상 바이폴라 드라이버와 폭넓은 토크 사양의 1,000/2,500/5,000ppr 스텝모터는 다양한 산업 현장의 목소리를 만족합니다.

Closed Loop drivers



EtherCAT

EtherCAT X2

EtherCAT X4

EtherNet/IP X2

모델명	CS3E-B	2CS3E	4CS3E	2CS3EIP
제어 방식	EtherCAT	EtherCAT X2	EtherCAT X4	EtherNET X2
정격 전류	5.6A	5.6A	5.6A	5.6A
I/O 사양	입력 6점·출력 2점	입력 4점/축·출력 2점/축	입력 4점/축·출력 2점/축	입력 4점/축·출력 2점/축

※더욱 다양한 제품 라인업은 리드샤인 StepServo 카탈로그를 참조해주시요.

- 글로벌 Step 및 Servo 드라이버 전문 제조 기업
- 1997년 중국 심천 설립, 2020년 심천 증권거래소 상장
- MIT 공대: 창업자 Warren Li - 로보틱스 박사학위 취득 (1990)

Cost-Effective AC servo

Driver for EtherCAT & Pulse



EtherCAT **X2**



모델명	EL6	2EL6	EL7
제어 방식	Pulse RS485 CANopen EtherCAT	EtherCAT X2	Pulse RS485 EtherCAT
정격 출력	50W - 1kW	50W - 1kW	50W - 22kW
특장점	대단한 가성비!	더, 대담한 가성비!	펄스·아날로그 & 고용량

·심천 증권거래소 상장 기업
·종목 코드: 002979

AC Servo 라인업

·신뢰의 기업 **Leadshine**

·상해 및 심천 기술연구소 규모: 석박사 포함 400명+

·장비 원가절감 솔루션: 좋은 성능·대담한 가격

Cost-Effective AC servo

Motor & Encoder made by Leadshine



모델명	EL8
제어 방식	Pulse RS485 EtherCAT
정격 출력	50W - 2kW
특장점	하이엔드: STO SIL3 완료, UL 인증 중

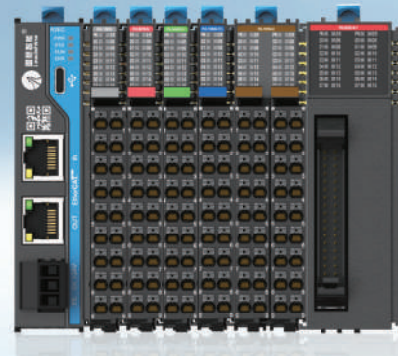
모델명	ELM1H	ELM2H
엔코더 사양	23Bit 마그네틱	23Bit 옵티컬
정격 출력	50W - 1.8kW	50W - 22kW
특장점	컴팩트·가성비	고용량

※더욱 다양한 제품 라인업은 리드샤인 AC Servo 카탈로그를 참조해주시오.

- 글로벌 Step 및 Servo 드라이버 전문 제조 기업
- 1997년 중국 심천 설립, 2020년 심천 증권거래소 상장
- MIT 공대: 창업자 Warren Li - 로보틱스 박사학위 취득 (1990)

Controller & I/O extention module

32axis EtherCAT PLC & IO Module



모델명 MC500 series

제어 축수 EtherCAT 32축 + 펄스열 6축

지원 기능 E-Gear, E-CAM, 원호보간 등

기본 I/O 입력 16점 · 출력 16점

모델명 R3 series

확장 슬롯 64개

지원 기능 Digital & Analog 입출력, 온도 입력 ...

제품 폭 12mm

·심천 증권거래소 상장 기업
·종목 코드: 002979

최적화된 AC Servo 라인업

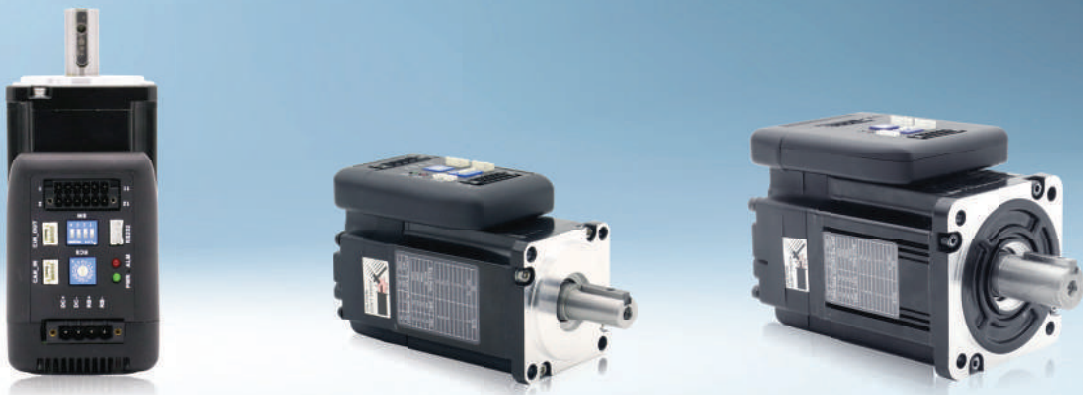
·신뢰의 기업 **Leadshine**

·상해 및 심천 기술연구소 규모: 석박사 포함 400명+

·분산동력, 분산제어 최적화된 일체형 서보모터

Low Voltage Servo Integrated Motor

Low Voltage Integrated servo motor



모델명	iSV2-RS	iSV2-CAN	iSV3-EC*
정격 출력	200W	400W	750W
정격 전압	24~48V	48V	48V
주요 사양	엔코더 17bit (Inc) & Brake 옵션 가능		

*2025-12 출시 예정: EtherCAT 통신, IP65 사양

- 글로벌 Step 및 Servo 드라이버 전문 제조 기업
- 1997년 중국 심천 설립, 2020년 심천 증권거래소 상장
- MIT 공대: 창업자 Warren Li - 로보틱스 박사학위 취득 (1990)

Low Voltage Servo Motor

Motor for AGV & AMR



모델명	ELVM2503V24FH	ELVM6060V48FH	ELVM80100V48FH	ELVM130200V48FH
정격 전압	24V	48V	48V	48V
정격 출력	33W	600W	1.0kW	2.0kW
엔코더 사양	17bit Absolute & 2,500line Incremental			

·심천 증권거래소 상장 기업
·종목 코드: 002979

저전압 DC Servo 라인업

·신뢰의 기업 **Leadshine**

·상해 및 심천 기술연구소 규모: 석박사 포함 400명+

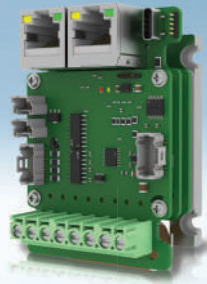
·물류 산업의 핵심: AGV/AMR 구동부 특화 사양

Low Voltage Servo Driver

Driver for AGV & AMR



최대 2.5kW 서보모터 대응



명함보다 작은 크기!



2축 드라이버·STO 기능

모델명	ELD2	ELD3	2ELD2
제어 방식	RS485 CANopen	EtherCAT CANopen	RS485 x2 CANopen x2
정격 출력	2.5kW	750W	1.2kW/축
정격 전류	60A	20A	30A/축
피크 전류	180A	50A	90A/축

※더욱 다양한 제품 라인업은 리드샤인 Low Voltage Servo 카탈로그를 참조해주시요.

- 헬리컬/스퍼 유성감속기·AGV 구동 모듈 전문 제조사
- 자체 기어 설계·가공 및 열처리: 높은 내구성과 품질 보증
- 중국 내 탑티어 AGV/AMR 제조사 주요 부품 공급업체

AGV/AMR Modules

AGV/AMR Module: Unique design



모델명	AGV-CC	SJX	CS
가반 하중	500·1000KG	300 - 2000KG	500KG
모터 사양	600·1000W	200 - 1000W	400W
특장점	주행+승하강·회전	승하강·회전 모듈	Dual DDE타입 AGV 대응

AGV 구동 모듈 라인업

AMR 주행 모터 선정시 필요 조건	
1. AMR 주행방식:	DD · QD ...
2. AMR 자중:	
3. Load 무게:	
4. 주행 유닛 수량:	
5. 케스터 수량:	
6. 주행 속도:	
7. 가감속:	
8. 경사도:	통상 2% (1.15°)
9. 바닥 조건:	

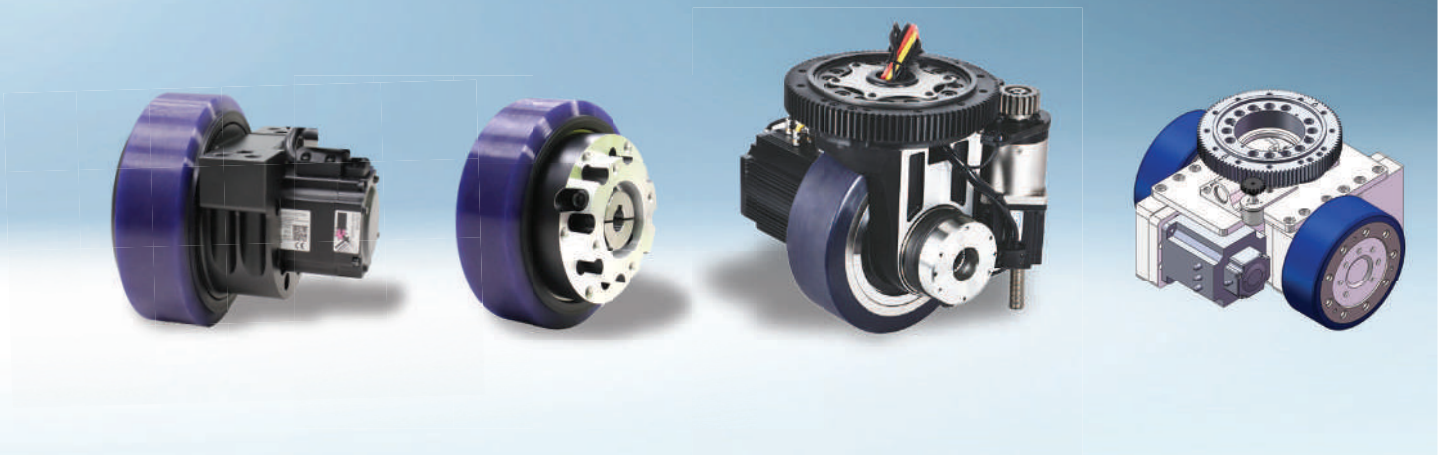
· DD, QD 타입별 AGV/AMR 주행 컨셉 대응

· 안정화된 품질, 단납기와 가격 경쟁력

· 자유로운 커스터마이징 가능

AGV/AMR Modules

AGV/AMR Module: Driving solution

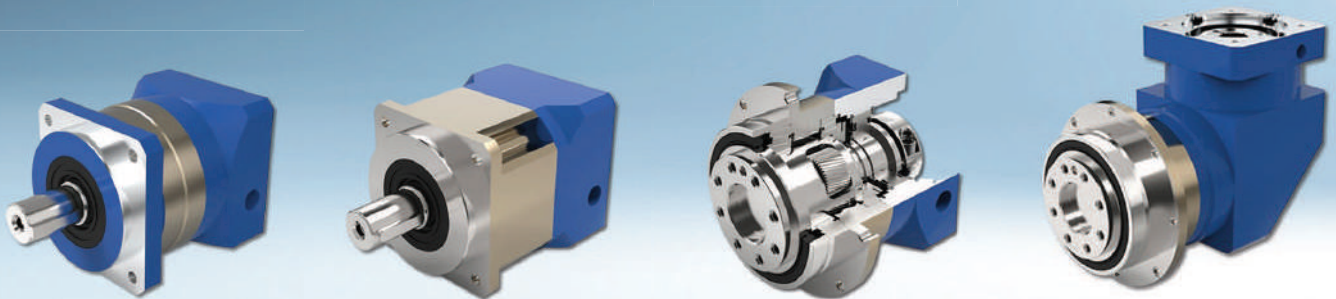


모델명	XZS	WDS	TT
AGV주행 방식	DDE타입	QD타입	Dual DDE타입(저상형)
가반 하중	200 - 3000kg	200 - 3000kg	1000 - 5000kg
휠 직경	Ø120 - Ø250	Ø150 - Ø300	Ø140 - Ø200

- 헬리컬/스퍼 유성감속기 · AGV 구동 모듈 전문 제조사
- 자체 기어 설계 · 가공 및 열처리: 높은 내구성과 품질 보증
- 중국 내 탑티어 AGV/AMR 제조사 주요 부품 공급업체

High Performance Helical Gear

Standard option: High precision type



모델명	AF	AXF	AGH	ZAGH
*백래쉬 (060, 1단)	1단: ≤3분	1단: ≤3분	1단: ≤3분	1단: ≤7분
표준 납기	2-3주	2-3주	3주	3-4주
특장점:	유연한 출력축 샤프트 특수 대응 · 백래쉬 일반형/정밀급 가격 동일			

*백래쉬 정밀급 기준

유성감속기 라인업

· 헬리컬 및 스퍼기어 유성감속기

· 160여개의 특허 보유

· 높은 품질과 빠른 납기 & 유연한 특주 대응

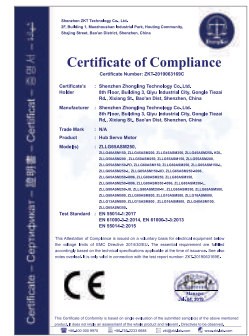
Cost-Effective Spur Gear

Various style of gearbox



모델명	PLF	ZPLF	PLFK	ZPT
백래쉬 (060, 1단)	1단: ≤15분	1단: ≤15분	1단: ≤15분	1단: ≤15분
표준 납기	2-3주	2-3주	3주	3-4주
특장점:	높은 가격 대비 성능 · 토크증대/속도제어용 어플리케이션			

- Wheel-in-Servo Motor 유일 전문 제조 기업: 다양한 금형
- 휠인모터 관련 특허 출원 및 주요 안전 인증 획득
- 폭넓은 모델 라인업: 4인치-20인치 및 고무/우레탄 재질
- 옵션 사양: IP65 및 브레이크



Wheel in Servo Motor Line-Up

CANopen

Modbus

Wheel in Servo motor for Logistics robot Material handling robot



사이즈	6.5 inch	6.5 inch	6.5 inch+Brk	8 inch
정격 전압	24V	48V	24V	24V
정격 토크	5.5Nm	10Nm	6Nm	6Nm
최대 이송 중량*	120kg	200kg	120kg	150kg

*휠인모터 2축 기준입니다.

Wheel in Servo Motor 라인업

“ZLTECH: 휠인서보모터”

ZLTECH의 휠인서보모터 제품은 서보모터와 Encoder 및 바퀴가 일체형으로 되어 있습니다. 특징점으로, 모터의 극수를 늘려 감속기 없이 고토크를 구현하였고 안전을 위한 브레이크 장착 및 IP65 등급은 옵션으로 가능합니다. 4인치부터 20인치까지 라인업을 선보이는 ZLTECH의 휠인모터는 실내·클린룸·실외에 적용할 수 있는 다양성을 필두로 하여 고객사의 니즈를 충족시키고 있습니다.

CE

Wheel in Servo motor for Service robot

LG Electronics CLOI Robot, AMR



CANopen Modbus

CANopen Modbus

5.5 & 6.5 inch
드라이버 일체형 휠인모터

모델명

ZLAC8015

ZLAC8030L

ZLAC8015D

200W · 24V

정격 사양

15A · 24~48V

30A · 24~48V

15A · 24~48V

6Nm

지원 통신

CANopen | RS485

CANopen X2 | RS485 X2

120kg

제어 Axis

Single Ch.

Dual Ch.



AGV·서비스로봇 특화 부품

저상형 메카넘휠 및 조향 스티어링 유닛

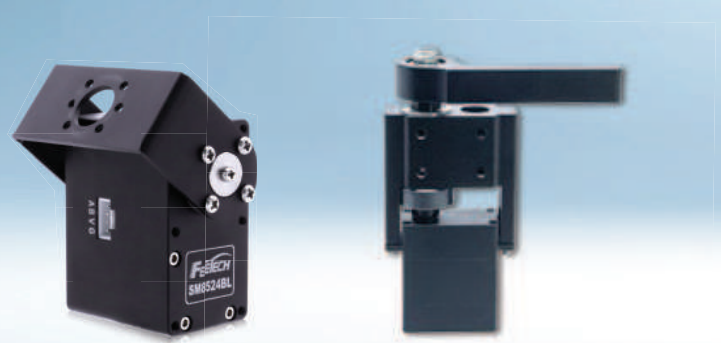
- Ø76mm 사이즈 대응 가능
- 일본, S사 로봇 적용 인증 제품
- 내마모성 롤러 및 일본산 베어링 적용
- 서비스로봇 구동부 조향 유닛
- 모터+엔코더+감속기+드라이버 일체형
- RS485 통신 대응 및 라이브러리 지원

Mecanum wheel & Steering unit

Die casting PU Wheel for the robust durability



서스팬션 일체형 모듈 (4종)



Steering Unit



모델명	CTM series
사이즈	Ø76mm - Ø609mm
가반하중	0.1t/(4축) - 20t/(4축)
롤러 재질	고신뢰성 CPU

모델명	SM series
최대 토크	85kg.cm 120kg.cm
정격 전압	24V
엔코더 분해능	Absolute 12Bit (4,096)



독일 100년 역사의 감속기 제조사

클린룸 AGV용 컴팩트 구동 솔루션

- 최대허용 입력회전수: 10,000rpm
- 백래쉬: 기본 3분 이내
- 높은 비틀림 강성
- 저소음(<55dB) 및 고신뢰성
- 제품 길이: 93.5mm & 99mm
- 볼코란(Vulkollan) 사양 가능

Planetary gears & Hub gears



휠 공급사: Blickle® Besthane® Made of VULKOLLAN®

모델명	GSB series	GSD series
백래쉬*	1단: ≤3분 2단: ≤5분	
감속비	3:1 ~ 100:1	
주문 사양	베어링·기어·윤활유	

*옵션: 1단: ≤1분 | 2단: ≤3분

모델명	NG250	NG500
휠 사이즈*	Ø125mm	Ø160mm
가반하중	250kg	500kg
감속비	1단: 4, 5, 8 2단: 16, 20, 32	

*옵션: 사이즈 변경 가능

- AC기어드 모터 전문 제조업체
- 2009년 중국 동관 설립, 2014년 후난성 창사로 본사 확장 이전
- 뛰어난 제조 능력: 350억원 규모의 가공장비와 설비 보유

AC Geared Motor

Horizontal · Vertical type: IE4 Level



모델명	GH series	GV series
모터 용량	0.1kW - 7.5kW	
전기 사양	단상110V/220V · 삼상220V/380V/440V · 50/60Hz	
감속비	3 - 200	
특이사항	IE4 (슈퍼 프리미엄 효율 등급) 대응 가능	

AC기어드모터 라인업

· 방대한 공장 규모와 가공 시설

· 3곳의 R&D 센터와 5곳의 생산 기지

· 연간 생산량: 800,000개

AC Geared Motor

Heavy Impact: Helical geared motor

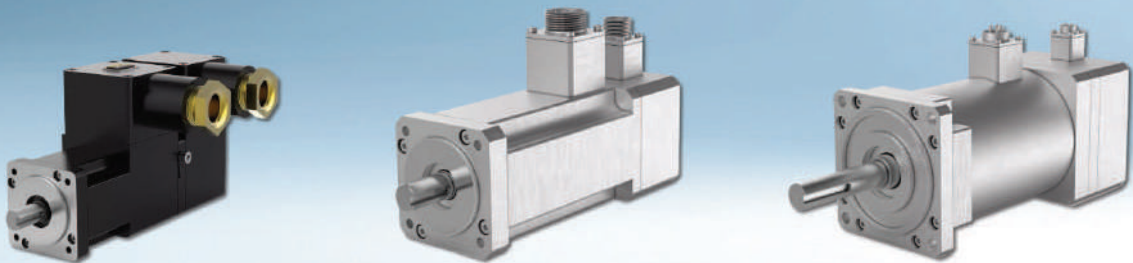


모델명	WXR series	WXF series
모터 용량	0.12kW - 200kW	
전기 사양	단상110V/220V · 삼상220V/380V/440V · 50/60Hz	
감속비	3.41 - 289.74	
출력축 토크	70 - 18,000Nm	

- 중국 최대 방폭모터 전문 생산 업체
- 특수 목적 모터 전문: 방폭·진공·방수 모터
- 2003년 설립: 연간 100,000여개의 제품 생산

Radiation & Extreme conditions

For the harsh environment: ATEX



제품 코드	SS	F	FTZ
사용 환경	심해	방사선 노출	진공 환경
방호 사양	해저 1000m	저항 10 ⁶ Gy	10 ⁵ ~10 ⁵ pa
모터 용량	50W - 120kW		

방폭모터 라인업

· 국제 안전 규격 만족: IECEx 및 ATEX 인증

· 풍부한 엔코더 선택 옵션

· 다양한 모터 종류: 스텝 · AC서보 · DC서보

Explosion Proof Motor

For the industrial environment



제품 구분	Step Motor	DC Servo	AC Servo
사용 환경	Gas: Zone 1, Zone 2	Dust: Zone 21, Zone 22	
모터 사양	50W - 120kW	· DC24V - 540V & AC220 - 380V	
엔코더 사양	Hengstler Biss-C (AD38)	· SICK Hipurface (SKM36)	· Tamagawa (RS485)

- 에너지 효율 등급: IE3 및 IE4
- 슈퍼 프리미엄 효율 PM모터 제조사
- 하이포이드 감속기 전문 기술 기업

삼성유도전동기 효율 등급

IE1: 일반 효율

IE2: 고효율

IE3: 프리미엄 효율

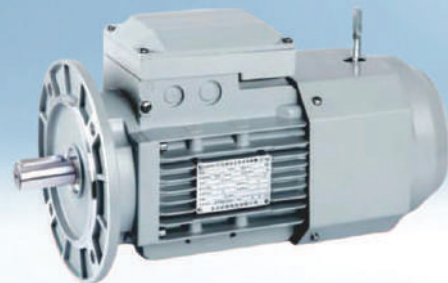
IE4: 슈퍼 프리미엄 효율

IE5: 울트라 프리미엄 효율

※ 0.75kW 이상 제품은 IE3 등급을 만족해야 합니다.

PM(영구자석) motor:
IE4 Level

Premium & Super premium Efficiency



모델명

YE3

YE4

효율 등급

IE3 (프리미엄 효율)

IE4 (슈퍼 프리미엄 효율)

모터 용량

0.55kW - 22kW

전기 사양

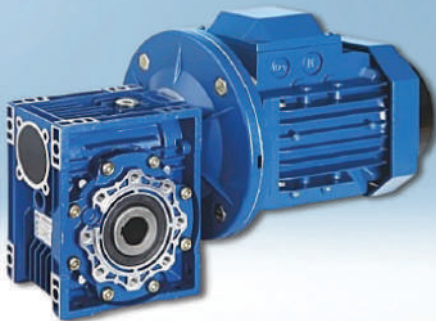
삼성 220V/380V/440V · 50/60Hz

PM 모터 · 감속기 라인업

- 신뢰의 기업 BMEMB
- Servo 모터 장착 가능
- 저가격 고효율의 웜감속기

Hypoid & Worm Reducer

Gearbox for logistics



모델명	NMRV series	BKM series
기어 종류	웜 기어	하이포이드 기어
감속기 효율	50 - 90%	90 - 92%
대응 플랜지	IEC 플랜지 · 다양한 서보모터 플랜지	

UIROBOT®

The first, 64bit DSP chip

드라이버 컨트롤 탈착식 일체형 스텝 모터

- 초박형 모션 컨트롤러
- 심플 모션 기능 내장
- 배선 비용 절감
- 고성능 제어: S-curve & Back-EMF
- 고속 CAN 통신
- 원격 입출력 제어

Ultra-micro driver



Size: 42 x 42 x 16mm



NEMA14 - 32



모델명	UIM24□ series
제어 방식	Pulse, RS232C, CAN, Voltage
사이즈	42.3 x 42.3 x 16.4mm
최대 전류	2A 4A 8A

모델명	UIM24□ Motor
사이즈 (후면 타입)	모터 □: 28 42 56 86 Length: 32 47 56 78
드라이버 위치	모터 후면 · 모터 측면



Intelligent motion systems



미국, 세계최초 고신뢰성 드라이버 일체형 스텝모터

- 고신뢰성 ▶ 제품 보증 4년 · Military spec · UL인증
- 多레퍼런스 ▶ 한국 S사 · H사 및 미국 Applied Materials 등 반도체 장비 적용
- 다양한 통신 방식 ▶ Pulse · RS485 · CANopen · EtherNET TCP/IP

*Integrated step motor*

Modbus EtherNET TCP/IP CANopen

모델명	MDrive Plus	MDrive Plus²	Liberty MDrive
사이즈	□35mm □42mm □56mm □86mm		
엔코더 사양	1024line		
IP등급 · 사용온도	IP20 & IP65 · -40°C ~ 70°C		

i-ROBO

X-Y Linear Robot & Motorized Stage



- 고강성 컴팩트한 구조
- 반복위치정밀도 $\pm 5\mu\text{m}$ 이내의 고정밀
- 다양한 모터의 간편한 적용
- 최대속도 1,000mm/s 고속화 실현
- 상/하 양방향에서 조합 가능한 구조
- 정밀 건조, 연삭 축 적용으로 고정밀 실현

Electric Actuator & Motorized Stage



Ball Screw Actuator

Belt Actuator

Rod Actuator

SAN series

PBA series

ERA series

PSA series

EBA series

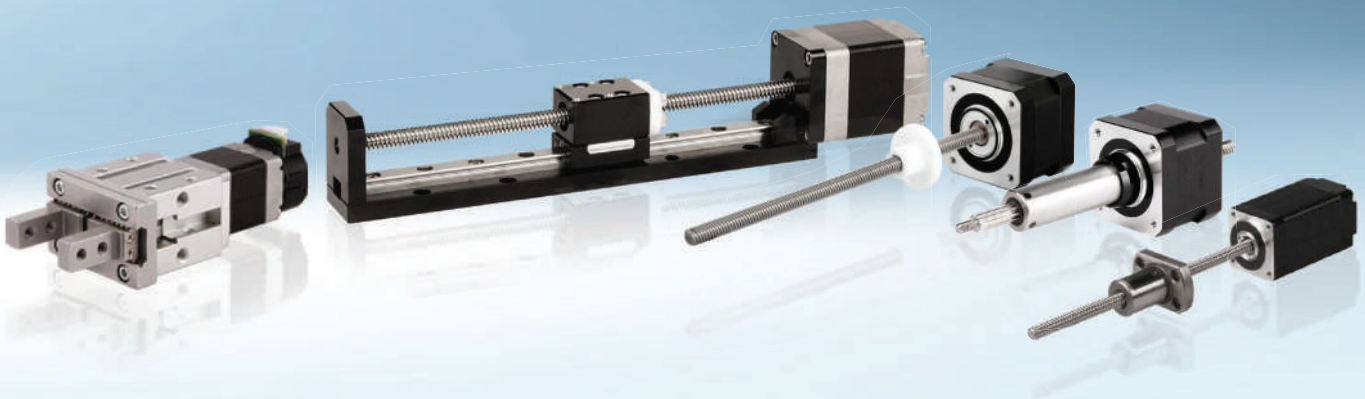
SEBA series

DINGS'

고객 주문 생산의 고정밀 리니어 액추에이터 & 그리퍼

- Haydon 모터 대체 사양
- 전제품 고객 주문 사양
- 백래쉬 방지 너트 채용
- 사이즈: NEMA 8, 11, 14, 17, 23, 24, 34
- External, Non-captive, Kaptive
- 엔코더 탑재로 고속 정밀 탈조 방지

Linear Actuator & Gripper



모델명	User Customized Step Motors		
라인업	Lead screw & Ball screw Actuator	주요 옵션	Type of linear actuator, screw length & stroke
	Electric Linear Module	주요 옵션	Size of the motor, Lead screw selection
	Electric Gripper Actuator	주요 옵션	Size of the gripper



서보용 듀얼 리드 웜감속기 · Screw Jack

시간에 따른 백래쉬 오차를 보정 가능한 정밀 웜감속기

· 싱글/듀얼 파워락 Type

· 중공축 Type

· 로봇 플랜지 Type

· 싱글/듀얼 샤프트 Type

High Precision Worm Reducer



등급	백래쉬	특장점
Premium	≤ 1 arcmin	1. 충격 부하에 강한 내구성
Medium	≤ 5 arcmin	2. 강력한 테이퍼 롤러 베어링 사용하여 높은 강성 제공
Basic	≤ 10 arcmin	3. 쉬링크 디스크, 정밀한 토크 전달, 미끄럼 방지 기능



서보모터용 고정밀 유성감속기 Harmonic Drive

- 유성 감속기 ▶ SPIH · SPIFH · SPLH · SHA 시리즈
- Robot Reducer ▶ Harmonic Drive, RV Reducer
- 소형 AC/DC 기어드 모터 ▶ Induction · Reversible · Speed Control 시리즈

High Precision Planetary Reducer



동력용 기어드 모터

최저효율제 기준 만족 (프리미엄 효율)

고신뢰성 및 저소음

Compact한 Size 및 IP55

소형 AC/DC 기어드 모터

고객사양 개발 가능

방수방진 등급: IP65

절연 등급: Class F

고정밀 유성감속기

Shaft 주문 사양 가능

자체 진공 침탄 열처리 장비 보유

정역 1,000만회 테스트 완료 (부하 300%)

유성감속기 일체형 BLDC 솔루션

의료기기 · 진단기기 · 생활가전 고객 주문 사양

초소형 유성감속기 부착형 BLDC 모터



주요 특징점

- 샤프트 사전 열처리 후 기어 가공: 소음 억제 우수
- 스위스 CNC 장비 사용하여 기어 가공
- 정밀 가공한 기어 사용하여 성능 및 내구성 우수

Gearbox 사양

- Planetary Gearbox: 8, 10, 12, 16, 22, 26, 28, 32, 36, 42, 52, 62Ø
- DC Motor Planetary Gearbox
- BLDC Motor Planetary Gearbox
- Encoder Motor



Planetary Gear Motor: PGM series



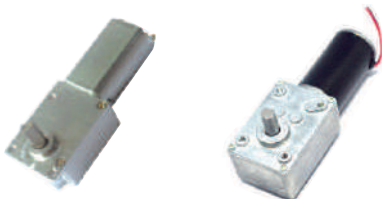
플렌지 사이즈:
16 ~ 42Ø

Round Spur Gear Motor: SGM series



플렌지 사이즈:
10 ~ 51Ø

Worm Gear Motor: WGM series



기어박스 사이즈:
34 ~ 58mm



플렌지 사이즈:
10 ~ 51Ø

Flat Gearbox Motor: FGM series



기어박스 사이즈:
54 ~ 119mm

Brushless DC Motor: BLDC series



플렌지 사이즈:
54 ~ 119mm

hitok®

| 모터114 등록 상표

High Torque

AC모터 1,800rpm → BLDC 3,000rpm 시대로!

합리적 가격 · 한국형 BLDC Motor

콘베모터® *Convemotor*

물류혁신: Conveyor 전용 BLDC Motor & Driver



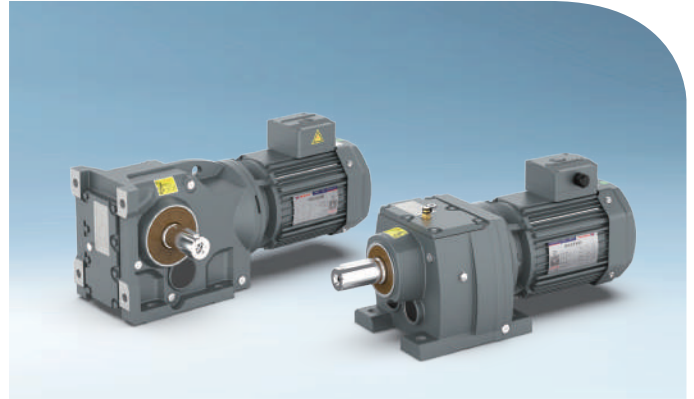
한국형 BLDC 드라이버

- 60W, 100W, 150W, 200W 공용 드라이버
- 폭넓은 속도 가변폭: 300~3,000rpm
- PLC I/O, 내부 및 외부 속도 제어 기능
- 모터 특성 튜닝용 RS-232C 포트 제공
- RS485 통신 제어 지원

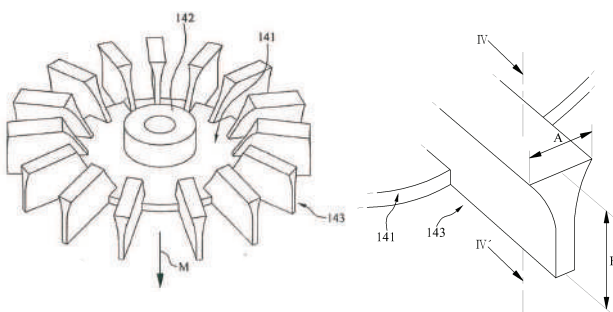


한국형 BLDC 모터 & 감속기: KDYM®

- 다양한 BLDC Motor & Reducer (국내/해외)
- Inner Rotor BLDC Motor
- Outer Rotor BLDC Motor
- 60W, 100W, 150W, 200W Motor
- 60각, 80각, 90각 표준 고강성 감속기 지원



국내 특허 제 10-1312721호 (Patent)



냉각팬의 팬 구조를 개선한 모터 장치

Motor device improving fan structure of cooling fan